

# Impactos del HUMO de INCENDIOS FORESTALES

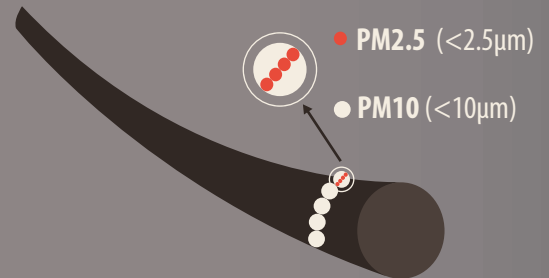


## = MATERIAL PARTICULADO (PM)

Una mezcla compleja de partículas extremadamente pequeñas formada de varios componentes, incluyendo el humo de incendios forestales, metales, polvo y hollín

### ¿Qué tan pequeñas?

PELO HUMANO = 50-70  $\mu\text{m}$   
( $\mu\text{m}$  = micrones de diámetro)



## = NIVELES DE PM INSALUBRES

La topografía del Valle y los inviernos secos y estancados atrapan la contaminación debajo de la capa de inversión

### ¿Qué elimina la contaminación de partículas??



VIENTO



LLUVIA

**CALIFORNIA ESTÁ EN RIESGO**  
PARA INCENDIOS INTENSOS Y GRAVES

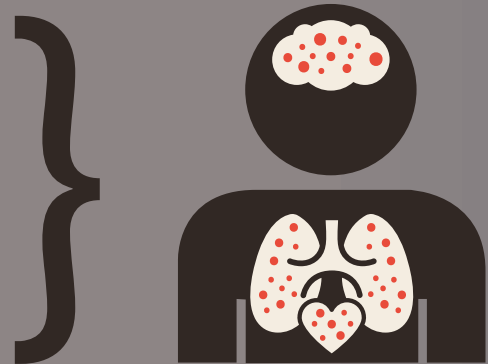
## PM DAÑA NUESTRA SALUD

Puede desencadenar o empeorar las condiciones de salud

Infecciones Pulmonares Ataques de Asma

Bronquitis Aguda Ataques al Corazón EPOC

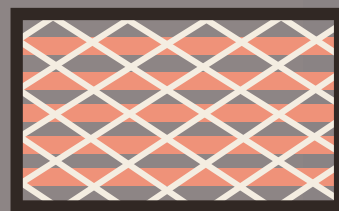
COVID-19 Demencia Ataque Cerebral



## ¿Cómo Protegerse y Proteger a los Demás?



**QUEDESE ADENTRO**  
SI VE O HUELE HUMO



**REEMPLAZE LOS FILTROS DE AIRE**  
CON MÁS FRECUENCIA DE LO NORMAL



**CUBREBOCAS**

ALGUNAS MASCARILLAS SON MÁS EFECTIVAS  
QUE OTRAS, CONSULTE CON SU PROVEEDOR MÉDICO



**SÍ CONSULTE CON SU DOCTOR**

SI ESTÁ SINTIENDO IMPACTOS DE  
SALUD DEBIDO A LA MALA CALIDAD DEL AIRE